

Het rode rak van de start naar de Sport F is een verplicht eerste rak.



De volgende boeien zijn betrokken:

SportF	52°36,000' N	5°28,000' E
SportE	52°37,000' N	5°30,000' E
HrA	52°37,329' N	5°35,870' E
KH	52°37,622' N	5°37,577' E
EzD	52°40,751' N	5°29,909' E
RhA	52°42,688' N	5°33,671' E
EzC	52°42,577' N	5°26,197' E
Ez7	52°36,174' N	5°30,854' E
Ez9	52°35,572' N	5°30,117' E
FK1	52°33,9695' N	5°29,8205' E

Let op: de vet gedrukte hebben een andere positie sinds voorjaar 2022. Daarom is de lengte van veel rakken veranderd ten opzichte van 2021.

Rak	Afstand in mijl
Start/ Finish – Sport F	3,9
Sport F – Sport E	1,6
Sport F – Hr A	5
Sport F – Kh	6,1
Sport F - Ez D	4,9
Sport F – Rh A	7,5
Sport E – Hr A	3,6
Sport E – KH	4,6
Sport E – EzD	3,8
Sport E - Rh A	6,1
Hr A - KH	1,1
Hr A – Ez D	5
KH – Ez D	5,6
Ez D – Ez C	2,9
Ez C - Rh A	4,5
Ez D – Rh A	3
Ez 7 – Sport F	1,7
Ez 7 – Sport E	1



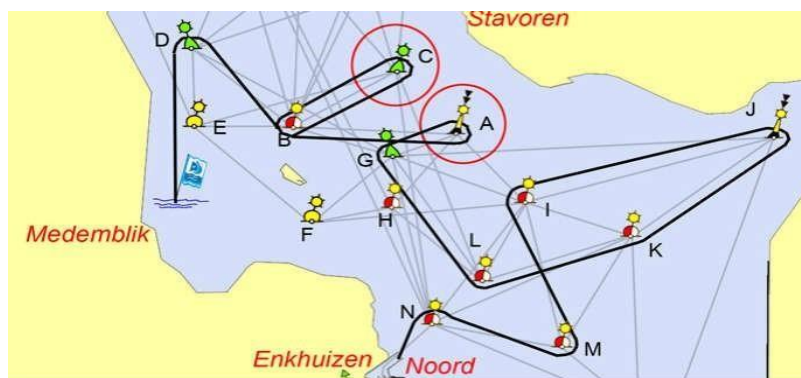
Ez 7 – Hr A	3,3
Ez 7 -- FK-1	2,3
Ez 7 – Ez 9	0,7
Ez 9 – Sport F	1,4
Ez 9 -- FK-1	1,6
FK-1 – Sport F	2,3
FK-1 -- Finish	2,9

De essentie van de 5 Uurs WVL :

In tegenstelling tot een zeilwedstrijd waarbij een vastgestelde baan in zo kort mogelijke tijd gevaren moet worden, moet u in deze wedstrijd/tocht in 5 uur zoveel mogelijk gevaren mijlen realiseren. Er wordt gevaren op het IJsselmeer. De te varen route kiest u zelf met gebruikmaking van gepubliceerde rakken, die maximaal 2x gevaren mogen worden.

Als u finisht tussen 4 en 5 uur na uw start had u mogelijk met een andere rakkenkeuze wat meer mijlen kunnen scoren. Bij het passeren van de finish tussen 5 en 6 uur na uw start worden er "strafmijlen" afgetrokken. Binnenkomst vóór het 4e en ná het 6e uur leveren een DSQ op.

Een deelnemende boot moet zijn baan zodanig afleggen dat een draad, die het kielzog van start tot finish voorstelt, wanneer deze wordt strak getrokken, alle in de Verklaring genoemde merktekens raakt maar niet "insluit". In de schets wordt dit duidelijk gemaakt. Er wordt van G, via A, B en C naar D gevaren. Indien echter van B naar C en weer terug naar B wordt gevaren mag C zowel aan SB als BB gerond worden, ongeacht aan welke zijde B gerond is/moet worden. Deze bepaling wijzigt Regel 28 RvW.



Voorbeeld van boeirondingen.

In dit voorbeeld wordt van Enkhuizen-Noord naar de Finish gevaren via de boeien: N, M, I, J, K, L, G, A, B, C, B en D.

Boei A is foutief gerond.

Boei C mag zowel aan stuurboord- als bakboord gerond worden

